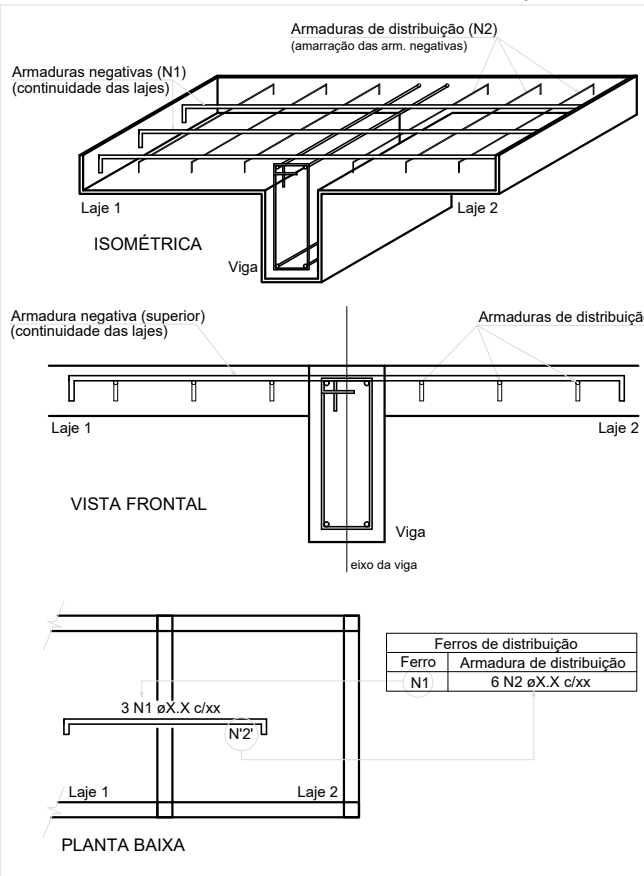


Armação negativa das lajes do pavimento Subsolo (Eixo X)
escala 1:50

Armaduras de distribuição	
Armadura	Armadura de distribuição
N41	6 N1 a5.0 c15 C=49
N42	6 N2 a5.0 c15 C=51
N43	5 N4 a5.0 c15 C=VAR
N44	7 N5 a5.0 c15 C=41
N45	8 N7 a5.0 c15 C=46
N46	21 N8 a5.0 c15 C=275
N47	15 N10 a5.0 c15 C=133
N48	33 N11 a5.0 c15 C=VAR
N49	33 N12 a5.0 c15 C=VAR
N50	15 N13 a5.0 c15 C=112
N51	30 N14 a5.0 c15 C=VAR
N52	33 N15 a5.0 c15 C=40
N53	21 N16 a5.0 c15 C=110
N54	21 N17 a5.0 c15 C=163
N55	33 N18 a5.0 c15 C=VAR
N56	25 N19 a5.0 c15 C=275
N57	12 N20 a5.0 c15 C=940
N58	25 N21 a5.0 c15 C=250
N59	20 N22 a5.0 c15 C=115
N60	14 N21 a5.0 c15 C=484
N61	19 N22 a5.0 c15 C=VAR
N62	34 N23 a5.0 c15 C=175
N63	37 N24 a5.0 c15 C=350
N64	33 N25 a5.0 c15 C=135
N65	31 N26 a5.0 c15 C=155
N66	16 N27 a5.0 c15 C=115
N67	33 N28 a5.0 c15 C=VAR
N68	38 N29 a5.0 c15 C=VAR
N69	33 N30 a5.0 c15 C=127
N70	30 N31 a5.0 c15 C=VAR
N71	42 N32 a5.0 c15 C=184
N72	22 N33 a5.0 c15 C=449
N73	18 N34 a5.0 c15 C=143
N74	25 N35 a5.0 c15 C=254
N75	21 N36 a5.0 c15 C=405
N76	28 N37 a5.0 c15 C=260
N77	21 N38 a5.0 c15 C=360
N78	14 N39 a5.0 c15 C=182
N79	24 N40 a5.0 c15 C=183
N80	18 N41 a5.0 c15 C=365
N81	19 N42 a5.0 c15 C=VAR
N82	18 N43 a5.0 c15 C=365

DETALHE DA ARMADURA SUPERIOR DE CONTINUIDADE DA LAJE
E MONTAGEM DA ARMADURA DE DISTRIBUIÇÃO




RELAÇÃO DO AÇO						
ÁÇO	N	DIAM (mm)	QUANT	C UNIT (cm)	C TOTAL (cm)	PESO + 10% (kg)
CASO	1	5.0	6	49	294	
	2	5.0	8	51	408	
	3	5.0	3	VAR	VAR	
	4	5.0	3	VAR	VAR	
	5	5.0	2	VAR	VAR	
	6	5.0	2	VAR	VAR	
	7	5.0	2	VAR	VAR	
	8	5.0	46	275	12650	
	9	5.0	85	1475	12475	
	10	5.0	19	133	2527	
	11	5.0	33	VAR	VAR	
	12	5.0	33	VAR	VAR	
	13	5.0	15	112	1680	
	14	5.0	66	VAR	VAR	
	15	5.0	33	140	4620	
	16	5.0	21	110	2310	
	17	5.0	21	163	3423	
	18	5.0	33	VAR	VAR	
	19	5.0	12	540	6480	
	20	5.0	22	250	5500	
	21	5.0	18	434	7812	
	22	5.0	19	VAR	VAR	
	23	5.0	67	175	11725	
	24	5.0	32	184	5928	
	25	5.0	38	VAR	VAR	
	26	5.0	42	184	7728	
	27	5.0	30	VAR	VAR	
	28	5.0	42	184	7728	
	29	5.0	43	265	11395	
	30	5.0	28	153	2884	
	31	5.0	22	149	3278	
	32	5.0	18	433	7794	
	33	5.0	25	254	6350	
	34	5.0	21	405	8505	
	35	5.0	49	260	12740	
	36	5.0	14	182	2548	
	37	5.0	24	183	4392	
	38	5.0	36	140	5040	
	39	5.0	4	123	492	
	40	5.0	3	133	399	
	41	5.0	3	135	375	
	42	5.0	3	130	390	
	43	5.0	3	130	390	
	44	5.0	3	130	390	
	45	5.0	20	334	6680	
	46	5.0	15	335	5025	
	47	5.0	8	263	2104	
	48	5.0	32	VAR	VAR	
	49	5.0	8	245	1470	
	50	5.0	10	VAR	VAR	
	51	5.0	13	332	4316	
	52	5.0	6	VAR	VAR	
	53	5.0	26	331	8606	
	54	5.0	21	391	8211	
	55	5.0	8	1802	14416	
	56	5.0	29	362	10598	
	57	5.0	20	VAR	VAR	
	58	5.0	29	362	10598	
	59	5.0	12	258	3096	
	60	5.0	44	VAR	VAR	
	61	5.0	28	562	14612	
	62	5.0	27	331	8957	
	63	5.0	14	433	6062	
	64	5.0	14	326	4564	
	65	5.0	10	227	2270	
	66	5.0	9	VAR	VAR	
	67	10.0	9	510	4590	
	68	10.0	6	335	2010	
	69	10.0	6	508	3048	
	70	10.0	7	VAR	VAR	
	71	10.0	5	437	2185	
	72	10.0	9	301	2709	
	73	10.0	12	289	3468	
	74	10.0	13	391	5083	
	75	10.0	12	375	4500	
	76	10.0	38	286	10868	
	77	10.0	32	186	4336	
	78	12.5	7	511	3577	
	79	12.5	10	327	3270	
	80	16.0	17	346	5882	
	81	16.0	13	400	5200	
	82	16.0	2	154	308	

RESUMO DO AÇO						
ÁÇO	DIAM (mm)	C TOTAL (m)	PESO + 10% (kg)			
CASO	6.3	1020.3	4.9	1.3		
	8.0	420.1	60.8			
	10.0	420.1	284.9			
	12.5	131.8	139.7			
	16.0	113.9	197.7			
	5.0	2158.6	366.2			
CASO						
PESO TOTAL (kg)						
CASO	1287.5					
CASO	366.2					
Volume de concreto (C-35) = 0.00 m³						
Área de forma = 0.00 m²						

BLOCO DO BPCAATINGA PRANCHAS DE: 159 a 204

REVISÃO	DESCRIÇÃO	REVISADO POR	DATA
REVISÃO 00	EMISSÃO INICIAL	WAGNER DARY	08/03/2024

SECRETARIA DE ESTADO DA SEGURANÇA PÚBLICA		 SERGIPE GOVERNO DO ESTADO	DIRETORIA DE ARQUITETURA E EDIFICAÇÕES PRAÇA TOBIAS BARRETO, nº 20, BARRIO SÃO JOSÉ CEP. 49050-220 ARACAJU/SE TELS: (79)3216-5454 / (79)98851-9337
TIPO: PROJETO ESTRUTURAL DA CONSTRUÇÃO DO CENTRO INTEGRADO DE SEGURANÇA PÚBLICA (CISP) EM NOSSA SENHORA DA GLÓRIA/SE			Nº DA PRANCHA
ASSUNTO: BLOCO DO BPCAATINGA ARM NEGATIVA DO SUBSOLO DIR X			172/348
END.: RUA ANTÔNIO JOAQUIM DE FARIAS, S/N – N. SRA DA GLÓRIA – SE			
AUTOR DO PROJETO: WAGNER DARY DA SILVA			
RESPONSÁVEL TÉCNICO: WAGNER DARY DA SILVA RN: 270771497-6			
ESCALA: INDICADA	DATA: 03/2024	DESENHISTA: WAGNER DARY	